

Applikationsentwicklung Mikroskopie

Unsere Softwarelösungen

Entwicklung von kundenspezifischen Applikationen (basierend auf Carl Zeiss Systemen), auszugsweise

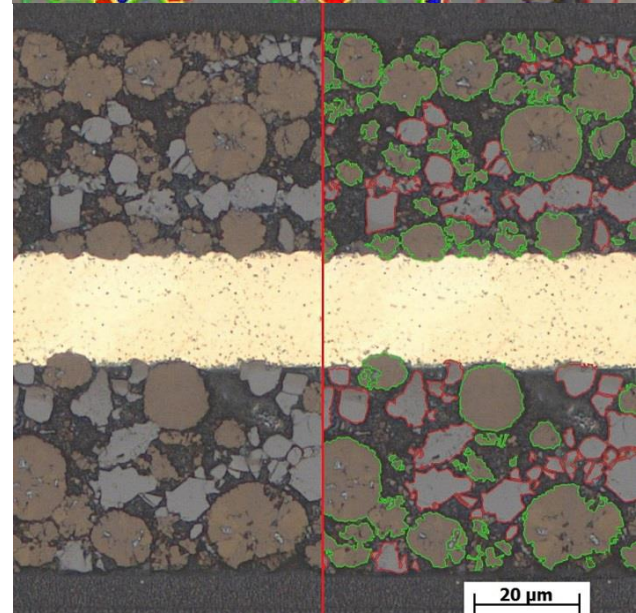
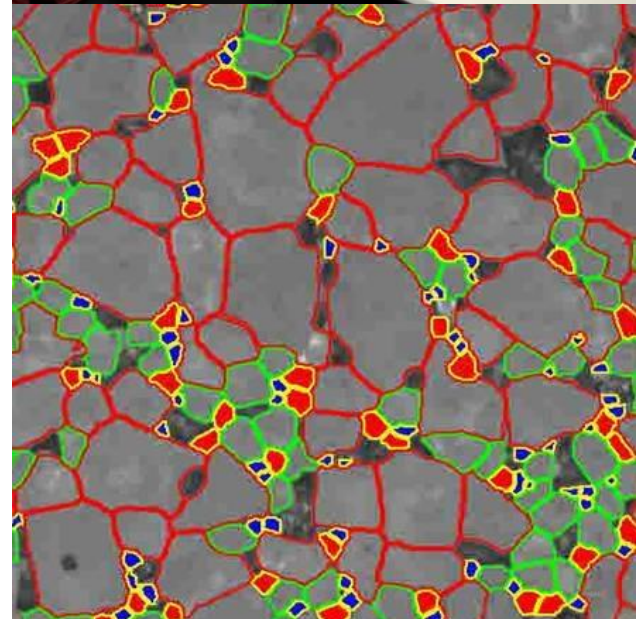
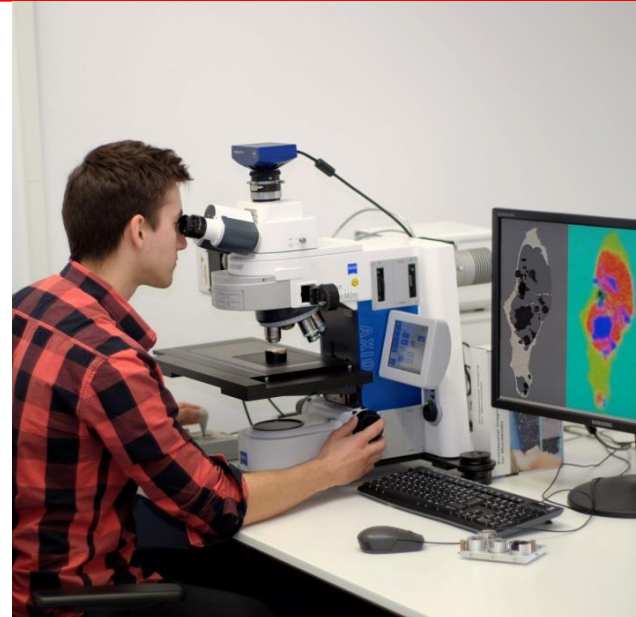
- Automatisierte Bildaufnahme im Lichtmikroskop zum Abscannen ganzer Bauteile
- Kachelbildaufnahme für Rasterelektronenmikroskope
- Analysesoftware zur Qualitätskontrolle, z.B. Multilayerkomponenten, Hohlfasern
- Vermessen von geometrischen Kenngrößen und Umsetzung von individuellen Messprogrammen
- Bestimmen von Krümmungsradien und Dicken an gekrümmten Schichten
- Umsetzung und Betreuung von GxP-Projekten

Integration Zusatzkomponenten

- Entwicklung und Einbindung spezifischer Komponenten, z.B. motorisierter Polarisator
- Integration von Dateneingabegeräten, z.B. Barcode Handscanner
- Unterstützung von Fremdkameras
- Ergebnisauswertung, Datenaufbereitung und statistische Nachbereitung der Messergebnisse
- Kundenorientierte Berichterstellung

Unsere Technologien

- Betriebssysteme: MS Windows (XP/7)
- Programmiersprachen: C#, C/C++, VB.Net, VBA, Python, Java
- Scriptsprachen: LabVIEW, MATLAB, Commander
- Bibliotheken: .NET, OpenCV, Windows Forms, WPF
- Standardsoftwarepakete: MS Office
- Datenbanktechnologien: MS SQL Server, Firebird
- Websprachen: JavaScript, PHP, HTML, XML



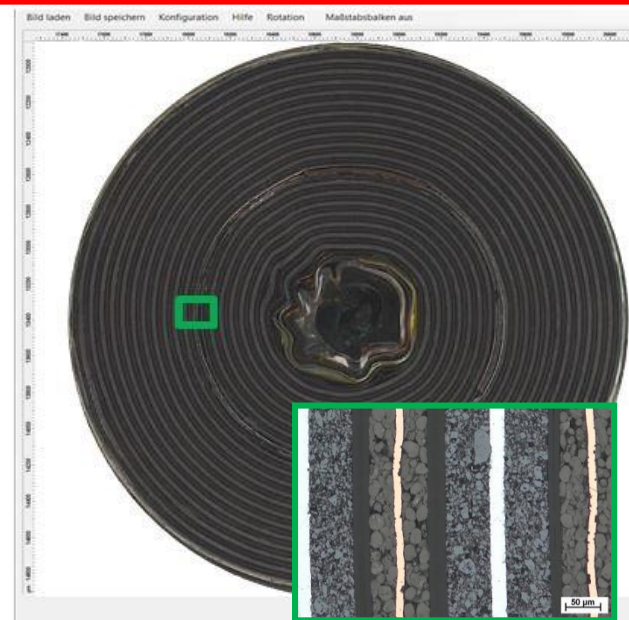
Unsere Produkte

GVision

Applikation zur bedienerfreundlichen Analyse und zum Bearbeiten von großen Bildern

- Unterstützung gängiger Bildformate (z.B. ZVI, JPEG, TIFF)
- Genaue Bildausrichtung durch Setzen von Rotationspunkten für weitere Messungen
- Direktes Messen von Längen und Grauwerten
- Freistellen und Verwalten von vordefinierten Bildausschnitten
- Bildbearbeitung für vereinfachte und einheitliche Berichtserstellung
- Automatisches Hinzufügen eines frei definierbaren Maßstabsbalkens
- Erzeugung eines Übersichtsbildes mit Visualisierung der Bildextrakte

Preis: 490 €, zuzüglich Umsatzsteuer



EquiReM

Webbasiertes Reservierungssystem für Anlagen und Geräte zur optimalen Auslastung und Vermeidung von Wartezeiten

- Übersichtliche kalendarische Darstellung der Reservierungen in Tages- und Wochenansicht
- Drei hierarchische Benutzerprofile nutzbar (Operator, Geräteverantwortlicher, Administrator)
- Verwalten einer beliebigen Anzahl von Benutzern, Arbeitsgruppen und Geräten
- Sperr- und Infofunktion für Geräte bei Wartung und bei Ausfällen
- Statistikfunktionen zur Auswertung und Darstellung von Nutzungsdauer und Nutzungsabrechnung
- Erreichbar über jeden Browser, auch geeignet für Tablets und Smartphones
- Kundenspezifische Anforderungen und Personalisierung (Firmenlogo) umsetzbar

Preis auf Anfrage

EquiReM
matworks Equipment Reservation Manager

Reservierungssystem

