

Seminare zur Stahlreinheitsgradanalyse

Stahlreinheitsgradanalyse nach DIN EN 10247

- Überblick Theorie und Praxis zur Schliffpräparation von Stählen mit "Hands on"
- Normgerechte Auswertung von nichtmetallischen Einschlüssen (NMI), Theorie und praktische Auswertung mittels Carl Zeiss System AxioVision 4.9.
- Grundlagen der Norm DIN EN 10247 (Klassifizierung von Einschlüssen, Auswerteverfahren) und Vergleich zu anderen Normen

Optional

- Vorbereitung von kundenseitig zur Verfügung gestellten Schliffproben für die Verwendung während dem Seminar
- Materialographische Schliffpräparation, Aktivierung bereits erstellter Schliffe

Was erwartet Sie?

Einführung in die Stahreinheitsgradbestimmung

- Grundlagen und Begriffserklärungen
- Systemvoraussetzungen

Probenpräparation

- Grundlagen der Präparationsmethodik
- Einfluss der Probenvorbereitung und Präparation

Bildaufnahme

- Grundlagen mikroskopbedingter Einflussgrößen
- Bildaufnahme ausgewählter Stahlsorten

Bildverarbeitung

- Grundlagen auswertebedingter Einflussgrößen
- Praktische Umsetzung der Bildanalyse mit Zeiss NMI-System

Einschlussbewertung

- Bewertung und Interpretation der Ergebnisse

Preis *

Eintägiges Seminar

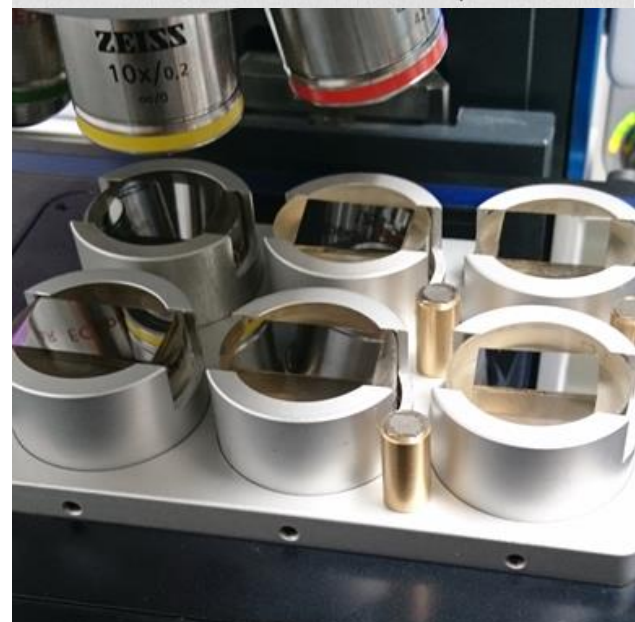
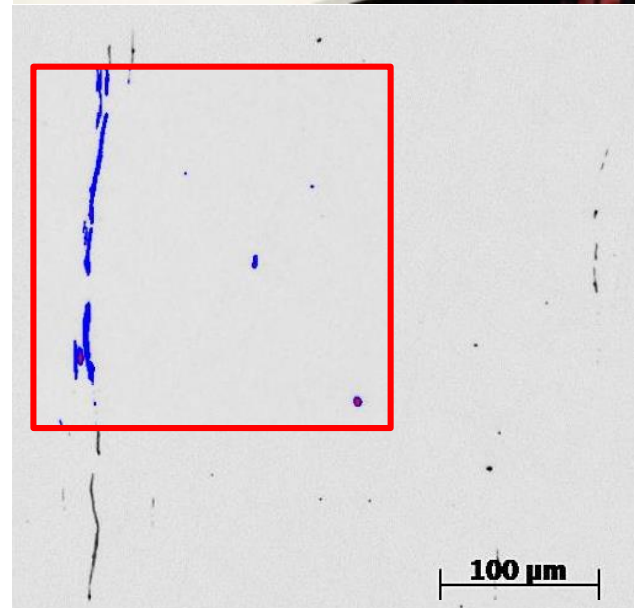
- 2405 €

Kosten je weiterer Teilnehmer

- 365 €

Maximal 6 Teilnehmer

* Preis gültig bis 31.12.2020



Matworks GmbH

Zertifiziert nach DIN EN ISO 9001
Ein Unternehmen im Steinbeis Verbund

matworks
Materials Engineering Solutions